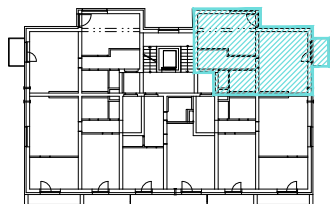


# MÝTO U SLADOVNY

## BYTOVÝ DŮM A1



### BYT

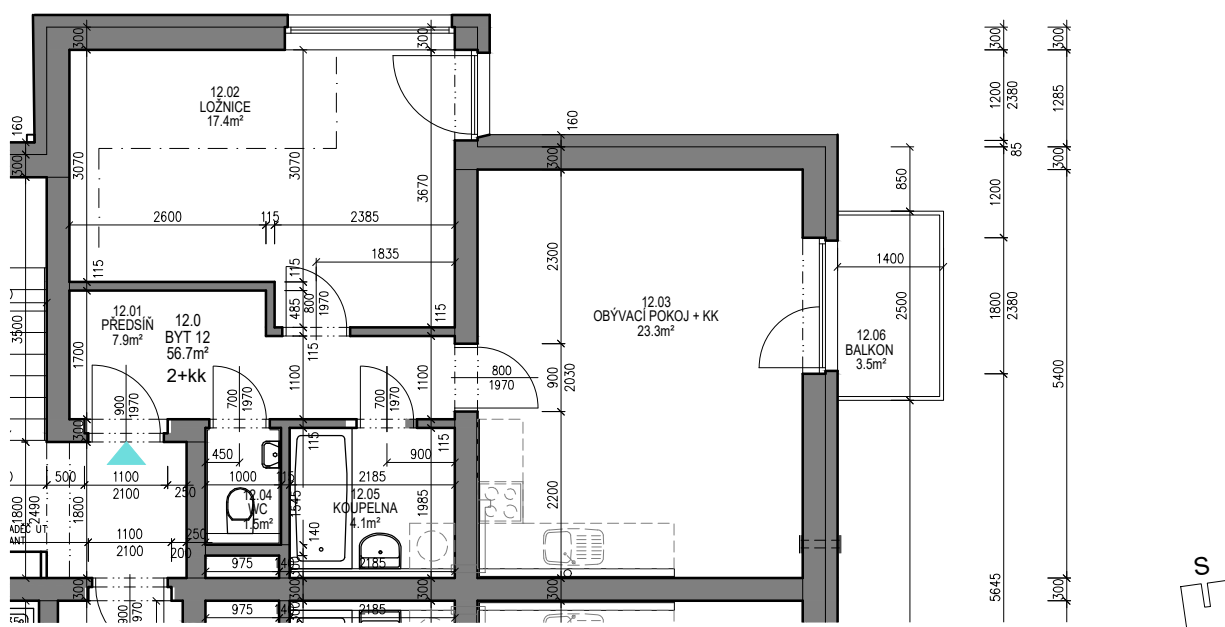
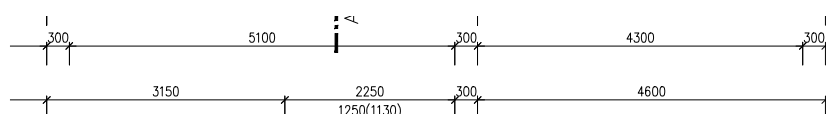
12

PODLAŽÍ 3.N.P.

PŘEDSÍŇ	7,9 m <sup>2</sup>
LOŽNICE	17,4 m <sup>2</sup>
OBÝVACÍ POKOJ + KK	23,3 m <sup>2</sup>
WC	1,5 m <sup>2</sup>
KOUPELNA	4,1 m <sup>2</sup>

CELKEM MÍSTNOSTI	54,2 m <sup>2</sup>
CELKEM KONSTRUKCE	2,5 m <sup>2</sup>
CELKOVÁ PLOCHA	56,7 m <sup>2</sup>

BALKON	3,5 m <sup>2</sup>
--------	--------------------



### LEGENDA

- STANDARDNÍ SOUČÁSTÍ DODÁVKY
- NENÍ SOUČÁSTÍ DODÁVKY (PŘÍP. NADSTANDARD)

PLOCHA BYTU VYCHÁZÍ Z BUDOUCÍHO PROHLÁŠENÍ VLASTNÍKA A JEHO VKLADU DO KATASTRU NEMOVITOSTÍ. TVOŘÍ JI SOUČET PODLAHOVÝCH PLOCH MÍSTNOSTÍ BYTU, PLOCH VNITŘNÍCH NOSNÝCH KONSTRUKCÍ, PLOCH POD NENOSNÝMI SVISLÝMI KONSTRUKCEMI BYTU, PLOCHY INSTALAČNÍCH ŠACHET, KOMÍNŮ. DO PODLAHOVÉ PLOCHY SE NEZAPOČÍTÁVÁ PLOCHA BALKÓNŮ A TERAS .

VEŠKERÉ INFORMACE A ÚDAJE UVEDENÉ NA TÉTO STRÁNCE JSOU POUZE INFORMATIVNÍ POVAHY.

informace: [www.myto-usladovny.cz](http://www.myto-usladovny.cz)  
tel: 371 656 916, email: [projekty@ikoplzen.cz](mailto:projekty@ikoplzen.cz)

