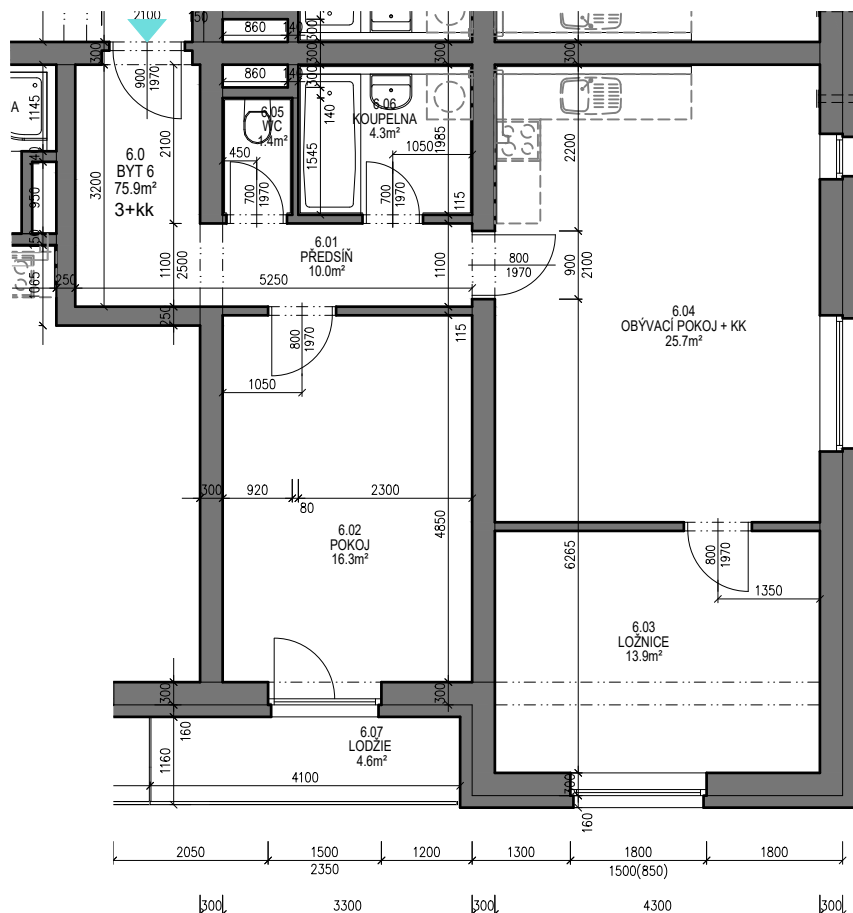
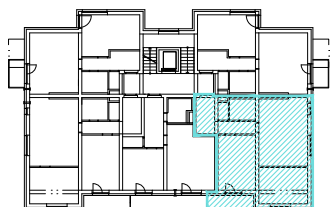


# MÝTO U SLADOVNY

## BYTOVÝ DŮM A1



### BYT

6

PODLAŽÍ	2.N.P.
PŘEDSÍŇ	10,0 m <sup>2</sup>
POKOJ	16,3 m <sup>2</sup>
LOŽNICE	13,9 m <sup>2</sup>
OBÝVACÍ POKOJ + KK	25,7 m <sup>2</sup>
WC	1,4 m <sup>2</sup>
KOUPELNA	4,3 m <sup>2</sup>
CELKEM MÍSTNOSTI	71,6 m <sup>2</sup>
CELKEM KONSTRUKCE	4,3 m <sup>2</sup>
CELKOVÁ PLOCHA	75,9 m <sup>2</sup>
LODŽIE	4,6 m <sup>2</sup>

### LEGENDA

———— STANDARDNÍ SOUČASTÍ DODÁVKY

----- NENÍ SOUČASTÍ DODÁVKY  
(PŘÍP. NADSTANDARD)

PLOCHA BYTU VYCHÁZÍ Z BUDOUCÍHO PROHLÁŠENÍ VLASTNÍKA A JEHO VKLADU DO KATASTRU NEMOVITOSTÍ. TVOŘÍ JI SOUČET PODLAHOVÝCH PLOCH MÍSTNOSTÍ BYTU, PLOCH VNITŘNÍCH NOSNÝCH KONSTRUKCÍ, PLOCH POD NENOSNÝMI SVISLÝMI KONSTRUKCEMI BYTU, PLOCHY INSTALAČNÍCH ŠACHET, KOMÍNŮ. DO PODLAHOVÉ PLOCHY SE NEZAPOČÍTÁVÁ PLOCHA BALKÓNŮ A TERAS.

VEŠKERÉ INFORMACE A ÚDAJE UVEDENÉ NA TÉTO STRÁNKĚ JSOU POUZE INFORMATIVNÍ POVAHY.

informace: [www.myto-usladovny.cz](http://www.myto-usladovny.cz)  
tel: 371 656 916, email: [projekty@ikoplzen.cz](mailto:projekty@ikoplzen.cz)

